

□□□□□□□□ □ На автомобилях марки Toyota Matrix / Corolla 2003-2005 годов выпуска довольно часто встречается неисправность блока управления □ PCM (двигателем и автоматической трансмиссией).

□□□□□□□□ □ Стоимость ремонта снятого с автомобиля блока - □ 6 000 рублей. Гарантия на ремонт - 6 месяцев. Срок выполнения ремонта 2-3 рабочих дня.

□□□□□□□□

---

□□□□□□□□ □ Неисправность блоков управления автомобилями Toyota Matrix / Toyota Corolla 2003-2005 годов выпуска с двигателем 1ZZ-FE проявляется ударом при переключении рукоятки выбора передач с Neutral (N) на Drive (D). Так-же удар присутствует при переключении □ с Neutral (N) на Reverse (R). Периодически загорается лампочка Check Engine на приборном щитке. При электронной диагностике обнаруживается код ошибки P2716-Pressure Control Solenoid "D" Electrical fault (электрическая ошибка регулятора давления "D") (обычно не удаляется!).

□□□□□□□□ □ В 2007 году Toyota □ выпустила бюллетень (техническую ноту) [TC014-06](#) в которой официально призналась в неисправности автомобилей.

□□□□□□□□ □ Номера блоков управления, подлежащих ремонту(если в списке Вы не нашли номер Вашего блока, не значит, что его невозможно отремонтировать. Звоните!) :

89661-3T580 Toyota Camry (20.03.2015 удары при переключении с2 на 3 передачу и при включении заднего хода).

89661-01130

89661-01131

89661-01133

89661-02D01

89661-02D02

89661-02D11

89661-02D51

89661-02D52 (Corolla)

89661-0Z041

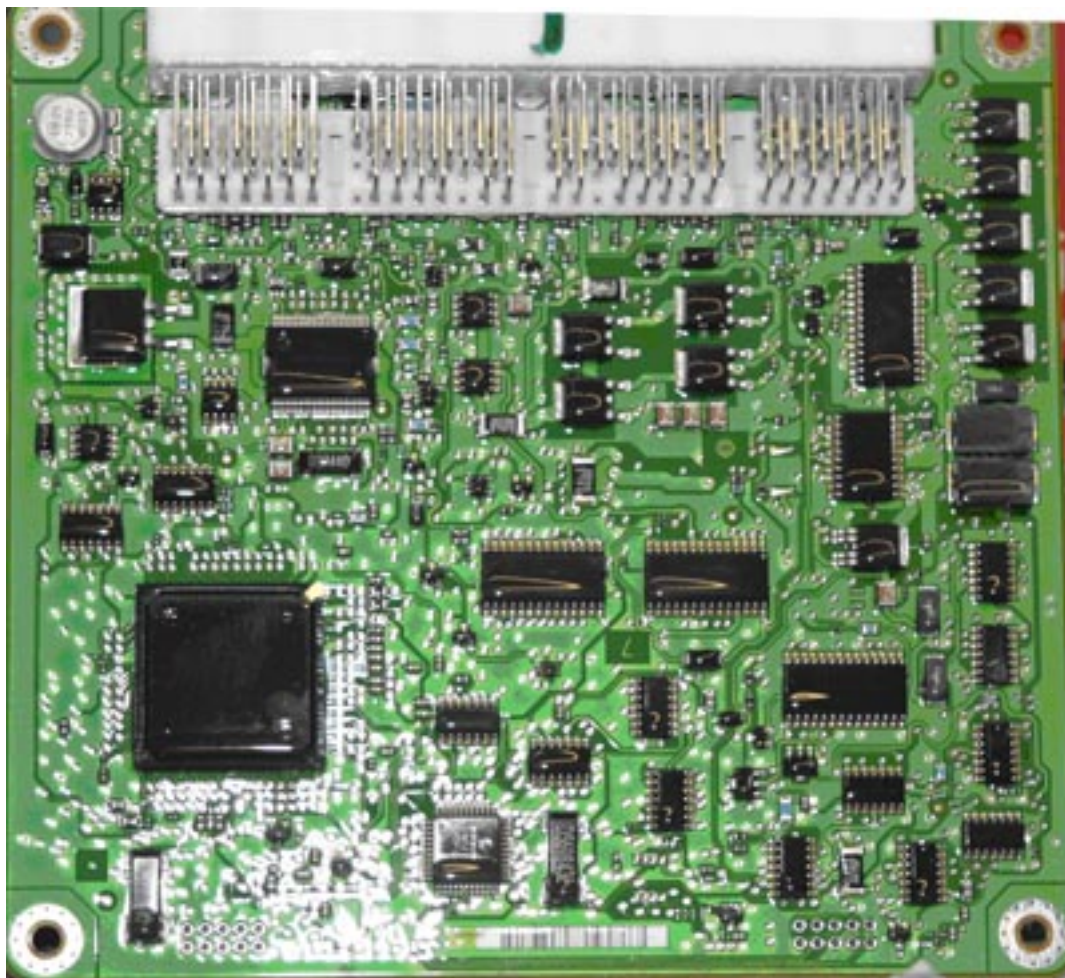
□□□□□□□□ Для диагностики описанной выше неисправности автомобиля Toyota Matrix / Toyota Corolla 2003-2005 годов выпуска Вы можете подъехать к нам в автосервис. Оборудование, используемое нами при диагностике, является дилерским и позволяет наиболее полно и точно выявить неисправность автомобиля.□

□□□□□□□□ Самостоятельное снятие блока управления:

□□□□□□ Блок управления установлен под "бардачком" в ногах пассажира. Для его снятия необходимо аккуратно отверткой или плоскогубцами снять две крепящие пластмассовые заглушки. Отогнув на себя отсек блока управления и используя ключ torx откручиваем два болта крепления блока управления. Снимаем два разъема, нажав на защелку в середине разъема. Применяя небольшое усилие в направлении на себя-вниз аккуратно вынимаем его из проушины.



Вид на печатную плату блока управления Pontiac Vibe 2005 года выпуска.





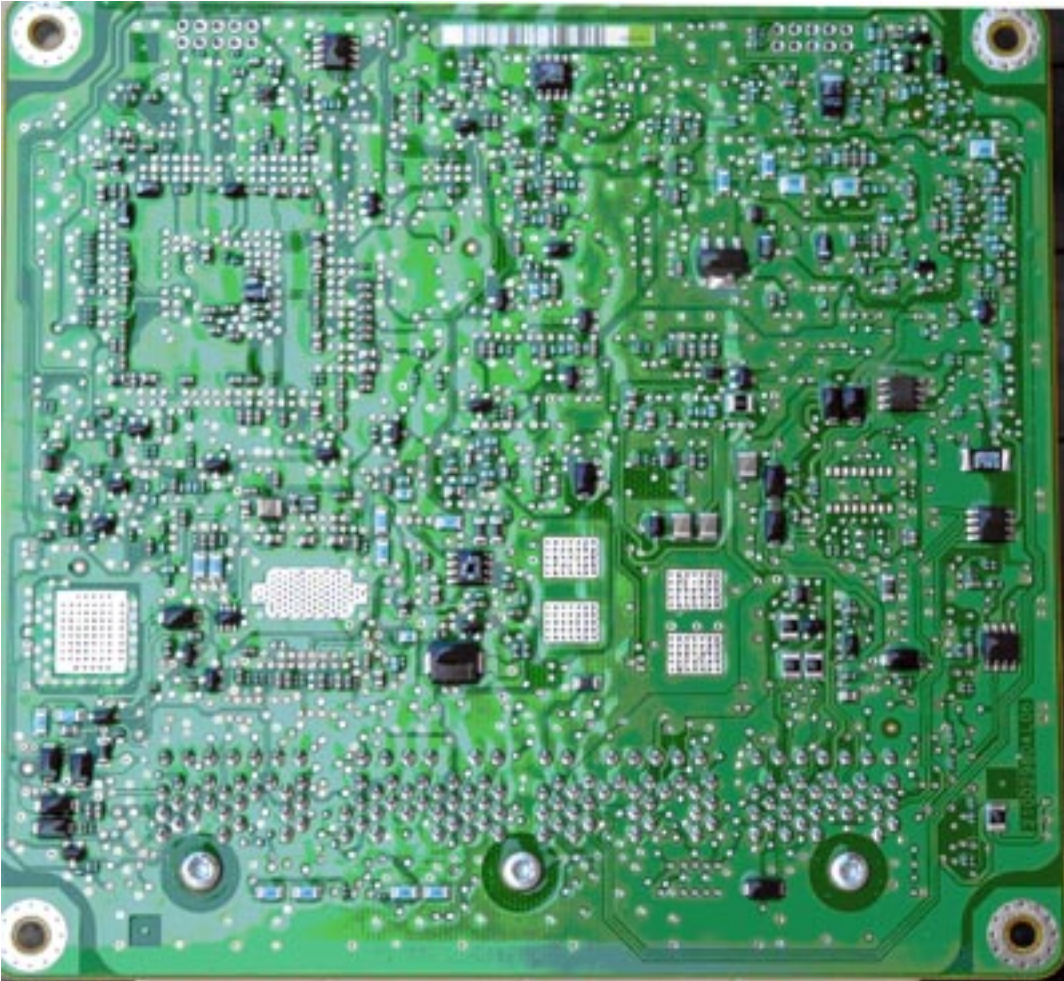


Рис. 1. Блок управления двигателем Toyota Matrix / Corolla 2003-2005 годов выпуска